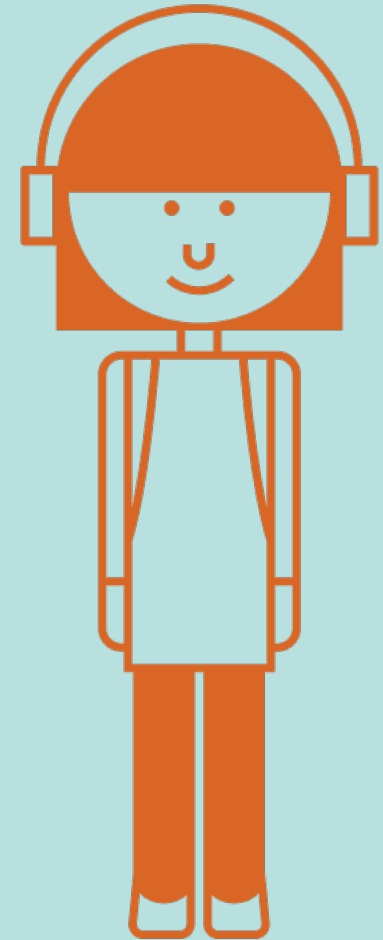


Inloggning till gymnasievalet

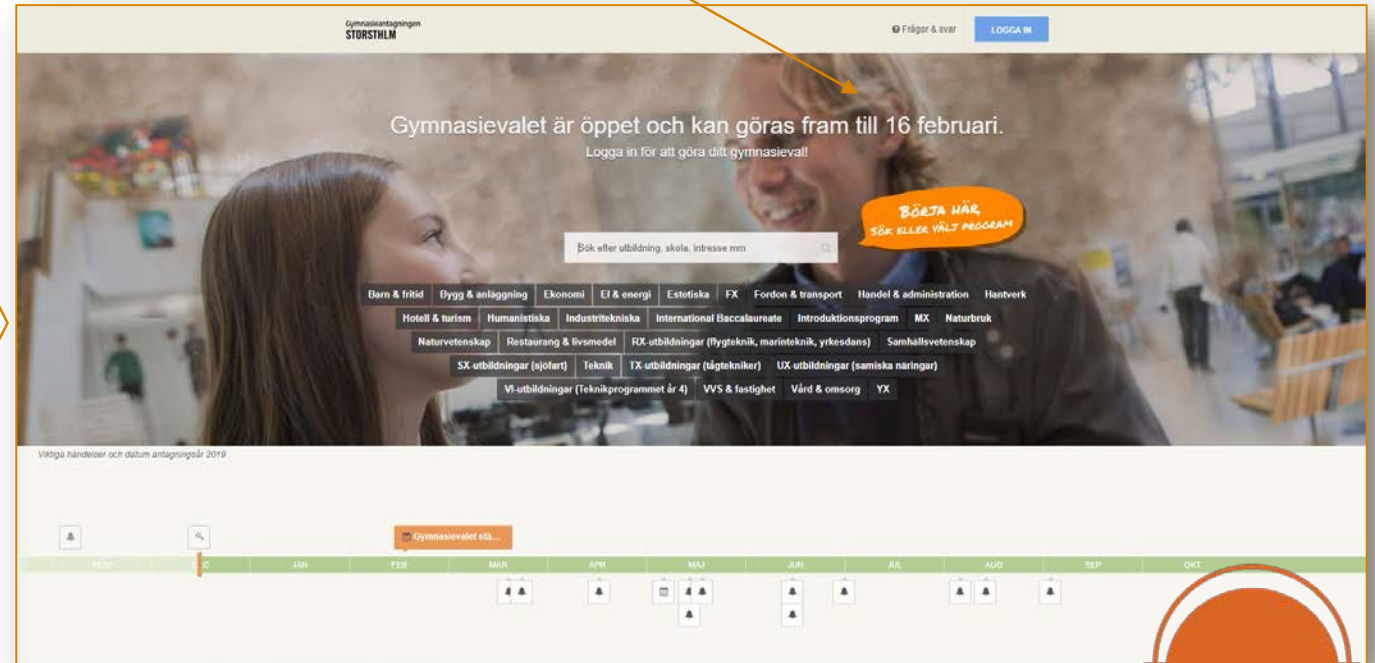
Så här loggar du in på gymnasieantagningen.storsthlm.se



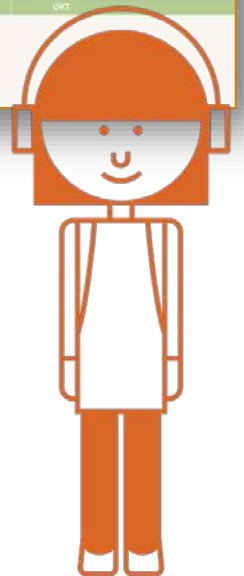
OBS! Datum för när gymnasievalet genomförs kan ändras något från år till år

Gå till www.gymnasieantagningen.storsthlm.se för att logga in till webbplatsen för gymnasievalet. Klicka på rutan **Logga in** i det övre högra hörnet.

Första gången du loggar in behöver du bekräfta lite uppgifter. Se nästa bild.



Gymnasieantagningen
STORSTHLM





Steg 1

- Fyll i ditt personnummer och lösenord
- Klicka på Logga in

Alla elever i år 9 som är folkbokförda i och går i skola inom Stockholms län, Gnesta eller Håbo får inloggningsuppgifter till webbplatsen för gymnasievalet hemskickat per post lagom till att gymnasievalet öppnar. Därefter skickas inloggningsuppgifter endast till din registrerade e-postadress.

Logga in för att komma till ditt gymnasieval

Personnummer
Personnummer (ÅÅMMDD-XXXX)

Lösenord
Lösenord

LOGGA IN

[Glömt ditt lösenord?](#) [Frågor om inloggning eller gymnasievalet?](#)

Viktigt! Tänk på att välja en e-postadress som du kan använda under hela antagningsåret och även under sommaren fram till att antagningen avslutas i september.

Gymnasieantagningen
STORSTHLM



Steg 2

- Fyll i din e-postadress och ett eget valt lösenord
- Klicka på Spara

Gymnasieantagningen
STORSTHLM

Sök efter utbildningar och skolor

Frågor & svar

Mitt gymnasieval

Elev

Lösenordet måste vara minst 6 tecken långt samt innehålla stora och små tecken samt minst en siffra.

Fyll i dina kontaktuppgifter nedan * - obligatoriskt, måste anges

Användarvillkor

* Jag har tagit del av och godkänner hantering av personlig information enligt vår personuppgiftspolicy.

* E-postadress

E-postadress

* Bekräfta e-postadress

Bekräfta e-postadress

* Nytt lösenord

Nytt lösenord

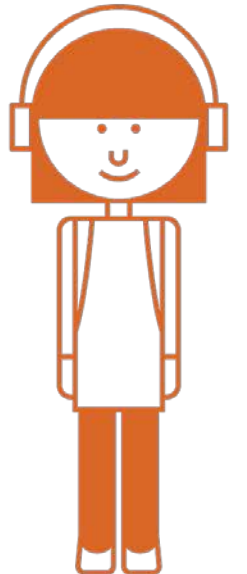
* Bekräfta lösenord

Bekräfta lösenord

SPARA

Lösenordet måste vara minst 6 tecken långt samt innehålla stora och små tecken samt minst en siffra.

Gymnasieantagningen
STORSTHLM



Steg 3

- Ett mejl skickas till din e-postadress. Klicka på länken i mejlet för att bekräfta din inloggning

Gymnasieantagningen
STORSTHLM

Sök efter utbildningar och skolor

Viktiga händelser och datum

Frågor & svar

LOGGA IN

Ett e-postmeddelande har skickats till **sökande@storsthlm.se**

Följ anvisningarna i meddelandet för att logga in.

Har du inte fått något meddelande? Kolla om det har hamnat i mappen för skräppost eller **begär ett nytt meddelande**

Om e-postadressen har blivit felregistrerad och behöver rättas kontaktar du i första hand din studie- och yrkesvägledare. Du kan också kontakta oss på Gymnasieantagningen.

Inloggning gymnasievalet

Det här är ett automatiskt meddelande som inte går att besvara.

Klicka på knappen **Till Antagningssystemet** längst ner i mejlet och fyll i ditt mobilnummer för att slutföra din inloggning.

Skulle länken inte fungera kan du istället kopiera och klistra in följande länk i din webbläsare: <http://gymnasieantagningen.storsthlm.se/Anvandare/ValideraEpost/>

Vänliga hälsningar Gymnasieantagningen Storsthlm

Till antagningssystemet

Gymnasieantagningen
STORSTHLM



Steg 4

- Här kan du fylla i ditt mobilnummer och fler kontaktuppgifter (ex vårdnadshavare) →

Fyll i dina kontaktuppgifter och spara för att logga in

Mina kontaktuppgifter

* - obligatoriskt, måste anges

* E-postadress Mobilnummer / annat nummer

* Bekräfta e-postadress

SPARA

010101-TF50
Indy Indra

Folkbokföringsadress
Testvägen 1
123 11 Farsta

Här visas din folkbokföringsadress. Stämmer inte uppgifterna ska du kontakta din studie- och yrkesvägledare.

Vårdnadshavares kontaktuppgifter (frivillig uppgift)

Namn	E-postadress	Mobilnummer / annat nummer
<input type="text" value="Namn"/>	<input type="text" value="E-postadress"/>	<input type="text" value="Mobilnummer"/>

LÄGG TILL FLER VÅRDNADSHAVARE

- Klicka på **Spara** så förs du över till "din sida"

Gymnasieantagningen STORSTHLM

Sök efter utbildningar och skolor

Frågor & svar | Mitt gymnasieval | Sökande

Välkommen Sökande

Mitt gymnasieval

Gymnasievalet är nu öppet och kan göras fram till XX februari. Sök och lägg till utbildningar så hamnar de under "Mitt gymnasieval". Om du vill läsa mer om till exempel samverkansavtal, antagningsfaktiska och hur antagningen går till kan du göra det på www.gyantagningen.se.

Mina meddelanden

- Nu öppnar ansökan för gymnasievalet 22 jan
- Välkommen till Gymnasieantagning... 16 jan

um antagningsår 20xx

Gymnasievalet ställ...

JAN FEB MAR APR MAJ JUN JUL AUG SEP OKT

Gymnasieantagningen Storsthlm
Box 4404, 102 68 Stockholm
<http://www.gyantagningen.se>

Telefon: 08-500 080 00
Telefontid: måndag-torsdag kl. 9-11
E-post: gyantagningen@storsthlm.se

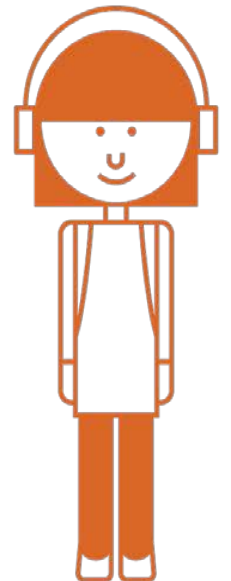
Gymnasieantagningen Storsthlm är en verksamhet inom Storsthlm Kommunförbundet Stockholms Län.
De kommuner som ingår ser du nedan:

Vägledning i gymnasievalet sker med hjälp av skolomnas studie- och yrkesvägledare.

Gymnasieantagningen STORSTHLM
Webbansvarig

Så har du ditt gymnasieval (film)

Gymnasieantagningen
STORSTHLM



Steg 5

Glömt lösenord

Logga in för att komma till ditt gymnasieval

Personnummer

Personnummer (ÅÅMMDD-XXXX)

Lösenord

Lösenord

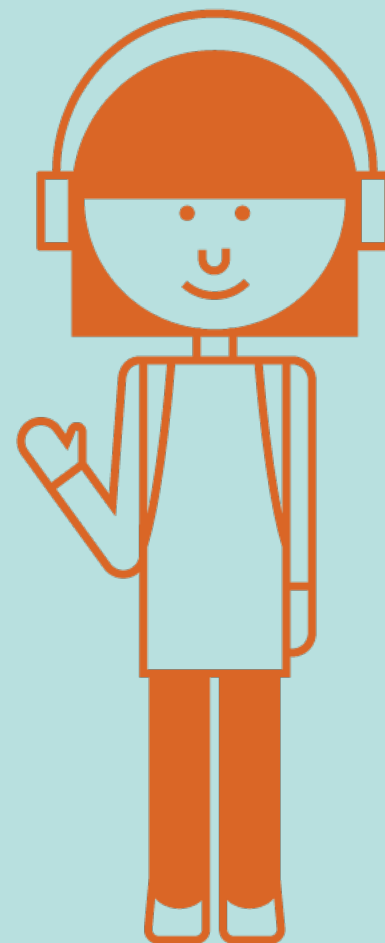
LOGGA IN

Glömt ditt lösenord? [Frågor om inloggning eller gymnasievalet?](#)

Ibland händer det att man glömmer....då kan du klicka på *Glömt lösenord* så skickas ett engångslösenord till din mejl.



Lycka till med ditt gymnasieval!



Gymnasieantagningen
STORSTHLM



@storsthlm



@storsthlm



Storsthlm

Gymnasieantagningen
STORSTHLM